

La compagnie

Les Hisseurs du Cri du Hibou



Alvéole artistique, culturelle et philosophique

Les Hisseurs du Cri du Hibou

1059, route de Saint Laurent

33220 Caplong

05 57 46 98 62

Sommaire

Présentation de la Compagnie - page 2

Avatar Philosophique Libre et Inspiré - page 3

Biographie des créateurs - page 4

Présentation des spectacles - page 5 à 7

Fiches techniques des spectacles - page 8

Exemple de stage – page 9

Le Kfé philo – page 10

Liens utiles - page 11

Présentation

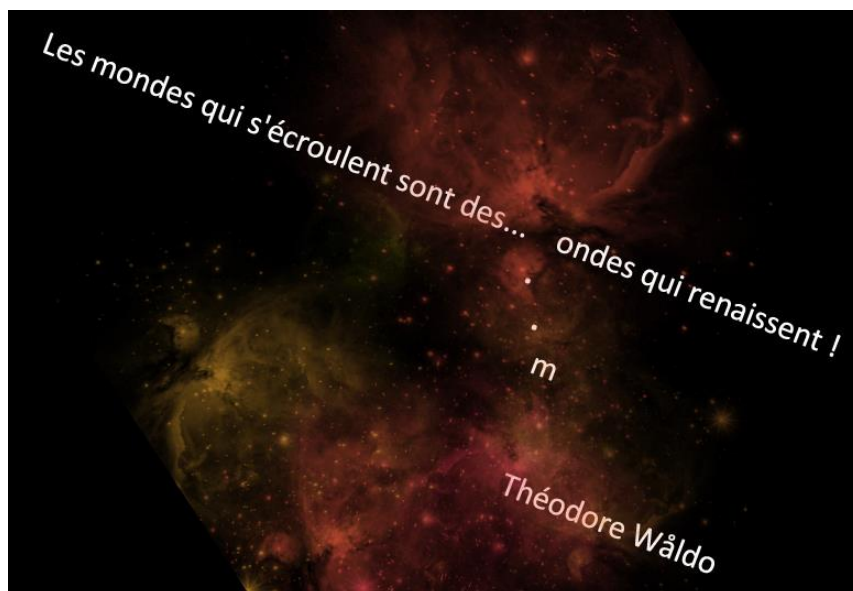
La compagnie « Les Hisseurs du Cri du Hibou » s'est construite autour d'un tandem créatif, **Frédéric Darie (comédien et conférencier)** et **Marie-Anne Moreno (comédienne et musicienne)**. Ces deux tisseurs de rêves ont décidé de réenchanter le monde en empruntant les chemins d'un futur désirable.

Face aux urgences qui assaillent l'humanité et aux tristes prédictions qui nous promettent une sixième extinction de masse, nos deux artistes ont décidé de ne pas céder aux injonctions des prédicateurs d'apocalypses. En partant du principe que les utopies sont des réalités en devenir, ils ont décidé de recréer un monde dans notre monde, un nouveau récit porté par un courant de libres penseurs, fondé par **Théodore Wåldo** en 2013 : *l'union évolutionnaire*. Le nom de code de ce nouveau récit est **Projet Å**.

Il s'agit d'une performance créative, pacifique, artistique et philosophique dont le but est de poser les bases d'une société plus juste, plus solidaire et plus équitable. Sa particularité ? Il fonctionne sur un principe d'incursion de l'imaginaire dans le réel. La gageure ? Agir concrètement sur la société avec toutes les possibilités qu'offre une œuvre de fiction, tout en créant un univers persistant porteur de lendemains enchantés.

Les **Avatars Philosophiques Libres et Inspirés (APLI)** sont les acteurs de cette incursion. Ces "Moi rêvés" sont l'expansion de la personnalité des comédiens et interagissent entre fiction et réalité. Ils partagent avec le public la possibilité d'accomplir nos rêves. Nous appelons cela : *« l'idéalité augmentée »*.

Projet Å dispose pour s'exprimer de plusieurs champs d'action : spectacles, conférences, stages, rencontres philosophiques, podcast, maison d'édition (*Les Hisseurs*).



L'Avatar Philosophique Libre et Inspiré

La création d'un *Avatar Philosophique Libre et Inspiré (APLI)* est une aventure hors du commun. Elle fait partie d'une recherche que j'ai entreprise il y a déjà quelques années sur un large public, lors de sessions de formation que j'animais sur les techniques théâtrales pour communiquer. Je faisais travailler les stagiaires à la création d'un "*Moi rêvé*". Ils avaient pour consigne de se réinventer une identité et un métier à partir d'un thème de prédilection personnel, puis de venir présenter au public un projet réel ou fictif qui leur tenait à cœur. La liberté d'expression, la capacité de lâcher-prise, la succulence des prises de paroles des participants se révélèrent spectaculaires et cette mise en abîme identitaire m'offrit l'occasion de travailler en profondeur sur les qualités de chacun.

De cette expérience remarquable est né mon désir de transposer cette approche à l'art dramatique. Si l'on compare un acteur à une maison lorsqu'il crée un personnage, c'est comme s'il fabriquait une annexe à son habitation. Ce qu'il y fait, le temps qu'il y passe appartiennent à ce lieu, lorsqu'il ouvre ou qu'il ferme la porte, il rentre ou il sort de son rôle.

Avec la création d'un *Avatar Philosophique Libre et Inspiré* l'approche est fondamentalement différente... On ne va pas construire une nouvelle pièce ou un nouveau bâtiment, nous allons nous installer au cœur même de notre foyer et travailler non pas sur une extension, mais bien sur une expansion de nous-mêmes. Plus qu'un rôle, nous inventons ici un compagnon de voyage, une muse inspirée, une chrysalide qui va nous accompagner sur les chemins de la métamorphose. Nous allons nous affranchir des contraintes matérielles, libérer totalement notre imagination, exprimer nos rêves les plus fous, nous *renommer* au plus près de nos résonances intérieures. Nous touchons là aux fondements les plus tangibles de la construction du personnage. Hamlet transporté au XXI^{ème} nous le dirait peut-être ainsi :

"Être et ne pas être en même temps, telle est la question ?"

Cette approche, aux échos quantiques, permet à chaque avatar de s'intriquer au cœur de la société et de mesurer de manière efficiente la force du récit et la puissance de l'imaginaire sur le réel. C'est ce travail de recherche que j'insuffle au cœur des mises en scènes et des formations que j'anime au sein du Projet Å. Car j'ai le sentiment qu'en chacun de nous demeure ce que les anciens appelaient des démiurges, des faiseurs de mondes. Nous avons en permanence la capacité de remodeler la réalité...

Ne faut-il pas commencer par rêver d'un autre monde si nous voulons changer le nôtre ?

Frédéric Darie alias Théodore Wåldo

Biographie des créateurs

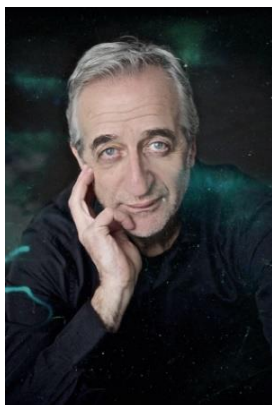


Photo - @delphinemichalak

Frédéric Darie *alias* Théodore Wåldo

Frédéric est un enfant de la balle qui a grandi et joué, dès l'âge de 7 ans, aux côtés de ses parents comédiens avant de passer par l'école du cirque. Pirouettes, monocycle, trapèze et amour du texte le conduisent à jouer un premier « seul en scène » acrobatico-poétique à tout juste 20 ans, à chanter dans « Les Misérables » ou à se battre à l'épée dans le Cyrano de Jérôme Savary. Puis c'est à la télévision qu'il prend ses quartiers et mène carrière pendant près de 20 ans. Il dirige par la suite sa propre société de production spécialisée dans le film d'entreprise et le domaine de la formation. Il produit et réalise également de nombreux courts-métrages primés... Titulaire d'un diplôme d'état d'enseignement du théâtre, il anime des stages destinés aux acteurs et intervient, depuis plus de 15 ans, dans le domaine professionnel et public comme conférencier, formateur, spécialiste en art oratoire et expert en vulnérabilité humaine.



Photo - @delphinemichalak

Marie-Anne Moreno *alias* Galatée Wallace

Dès l'âge de 13 ans Marie-Anne Moreno monte sur les planches du théâtre de rue itinérant. À 17 ans elle fonde avec ses compagnons de route une première compagnie autonome, « Pazzo Pazzo », tout en poursuivant des études scientifiques et littéraires. Elle rejoint ensuite la compagnie Babylone où elle est tout à la fois comédienne, musicienne, costumière et accessoiriste pendant près de 25 ans. Parallèlement elle se forme auprès de plusieurs formateurs exigeants : Alain Prioul, Olivier Nolin, Catherine Hubeau, Robert Castle, Bernard Hiller, et suit un stage à l'école Acting International à Paris. Elle donne des stages de formation théâtrale au sein de la compagnie Babylone puis en milieu scolaire. Elle navigue ensuite entre plusieurs compagnies et rejoint en 2017 la compagnie "Les Hisseurs du Cri du Hibou". Elle participe à l'écriture du Projet Å, prend part à l'élaboration des différents modules artistiques puis se consacre à la création de son seul en scène : "Galatée Wallace, paréidolie cosmique".

Théodore Wåldo

une re-présentation quantique

*Accompagné par Frédéric Darie sous les regards croisés de
Christian Gonon (de la comédie française) et Sonia Jacob.
Avec la complicité de Marie-Anne Moreno*

Pitch

Théodore Wåldo voyage dans le temps à la recherche de mondes à réenchanter.

Présentation

Venez découvrir une performance à mi-chemin entre la réalité et la fiction, une invitation à se perdre, à se laisser prendre dans l'arborescence d'une pensée poétique et philosophique, à lâcher prise avec humour le temps d'une métaphore filée. Théodore Wåldo brouille les pistes du réel et nous entraîne dans un voyage temporel où il tutoie les nébuleuses, traverse des tunnels quantiques là où nos cœurs battent à l'unisson du cosmos. En compagnie de la fabuleuse Giulietta, il nous éveille à la vulnérabilité humaine et nous entraîne sur les chemins de l'agapè.

À travers l'expression de cette pensée multiple se pose la question de la façon dont une œuvre d'art ou un personnage de fiction influencent le réel. Qu'est-ce que la réalité ? Quelle est la part de l'imaginaire dans l'avènement d'un parti politique, d'une croyance ou d'une recherche intellectuelle ? Théodore Wåldo nous invite à débattre sur les thèmes de l'identité et de l'utopie et sur notre capacité à réinventer le monde.

***En 2057** on assiste dans plusieurs pays à l'émergence d'une union évolutionnaire portée par une myriade d'altermondialistes. Une partie de l'humanité est parvenue à poser les bases d'une Concorde Évolutionnaire Multiverselle Écologique (CEME) qui offre à l'ensemble des citoyens, toutes obédiences confondues, une société respectueuse de la nature, solidaire, créative et plus équitable.*

C'est alors qu'une équipe d'astrophysiciens spécialisés dans l'étude de l'intrication quantique découvre un paradoxe temporel qui remet en cause l'émergence de l'union évolutionnaire, initiée en 2017 par Théodore Wåldo. Rétrospectivement celle-ci serait en train de se déliter au risque de disparaître !

Comment continuer à être, si l'on n'a jamais été ?

Théodore Wåldo entame alors un voyage temporel basé sur le contrôle de ses ondes cérébrales et rentre en contact avec l'homme qu'il était quarante ans plus tôt. Il s'agit pour lui de parvenir à sauver notre futur en réanimant, au plus vite, la flamme d'une utopie en devenir...

Le nom de code de cette mission est

Projet Å

Galatée Wallace

Paréidolie cosmique

Accompagné par Marie-Anne Moreno dans une mise en scène de Frédéric Darie

Pitch

Galatée Wallace est condamnée à une néantisation de sa mémoire par intervention optogénétique. Il ne lui reste que quelques heures pour s'évader. Seule sa rencontre inattendue avec un tardigrade et un blob va enrayer le cours implacable de sa destinée.

Présentation

À la recherche de l'équation perdue...

Galatée Wallace rebondit d'équation en équation sur le trampoline de l'espace-temps, se joue de la science, de la poésie et de la philosophie avec pétillance et malice.

Cette croqueuse de mélodie, dont la pensée séditeuse taquine immuablement son désir d'harmonie, nous entraîne dans une épopée cocasse et tourbillonnante, passant tel un électron libre d'un état d'énergie à un autre. Dans cette quête de liberté, sa passion des mathématiques lui ouvre les portes d'un univers où la Beauté résout toutes les équations.

Tentant d'échapper à sa condamnation, guidée par deux truculents et pittoresques compagnons, Galatée Wallace interroge ses doutes et ses croyances, fait bouger les contours de sa nature humaine. Défiant toutes les limites, posée en équilibre sur des frontières instables au cœur des nébuleuses, elle nous offre à coup de paréidolies cosmiques, ses rêves les plus fous.

Les murs de sa prison y résisteront-ils ?

En 2017 Galatée Wallace s'engage aux côtés de Théodore Wäldo pour tenter de maintenir l'émergence en 2057 de la Concorde Évolutionnaire Multiverselle Écologique (CEME).

Elle qui vit sa curiosité comme un engagement citoyen, devient une activiste pacifique, revendiquant le droit universel à la connaissance. Son amour des sciences la conduit à son plus grand combat, celui de l'accès à la beauté du monde, qu'elle souhaite brandir comme une arme contre les gouvernances totalitaires et arbitraires.

Utiliser le partage des savoirs et l'amour de la beauté comme source d'évolution et de créativité, c'est la mission qu'elle se donne, au péril de sa vie, au sein de l'union évolutionnaire.

Le nom de code de cette mission est

Projet Å

Ils en parlent le mieux !



(Sud-Ouest du 19 juillet 2022) erratum : Dans l'article il s'agit bien de Caplong et non de Saint Quentin de Caplong.

John Crowley - Chef de section de la recherche, de la politique et de la prospective à l' UNESCO lors de la journée mondiale de la philosophie :

« Trop souvent, on réduit la philosophie à son produit, la pensée, pour lui permettre d'être consommée. Pourtant, la philosophie, c'est bien davantage la pensée qui se fait : le penser. Par sa dimension fragmentaire, multiniveaux, quantique, Wälido est la mise en spectacle du penser. »

Sébastien Ravut - Les Marchés citoyens :

« J'étais là, hors du temps, de la matière, de la rationalité, dans l'imagination, l'activisme, la poésie, le futur et c'était bon. Merci Almaz Vaglio (Open Bulle) et ton équipe, merci Théodore Wälido et ses metteuses en scène... j'adore et je reviendrai dans ces explorations. Les artistes sont les fous dont a tant besoin ce monde. »

Le lieu

Laurence-Marine Dupouy - Fondatrice - Directrice conseil chez 720degrés :

« Une très belle conférence-spectacle que j'ai eu le plaisir de proposer en format "en appartement" et qui a donné lieu à de riches échanges et questionnements entre vécu, avenir, réel et imaginaire ; société, humanité et politique. Bonne continuation ! »

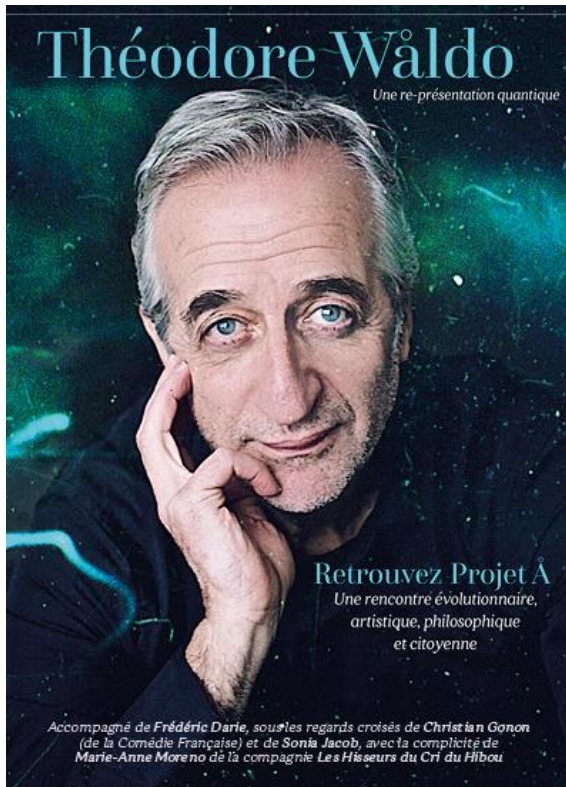
Pauline Simon - Intrapreneuse B Corp - Entreprise à mission & Raison d'être
« Bravo et merci pour ce moment unique et hors du temps... Originalité, poésie, humour... Illusion & réalité. »



Jérôme Cohen - Fondateur et président d'Engage et de Bright City :

« Très belle pièce. Impromptue, délicate, savante, perturbante. À voir de toute évidence, sans retenue aucune. »

Fiches techniques des spectacles



"Théodore Wälido - une re-présentation quantique"

Type : "Seul en scène"

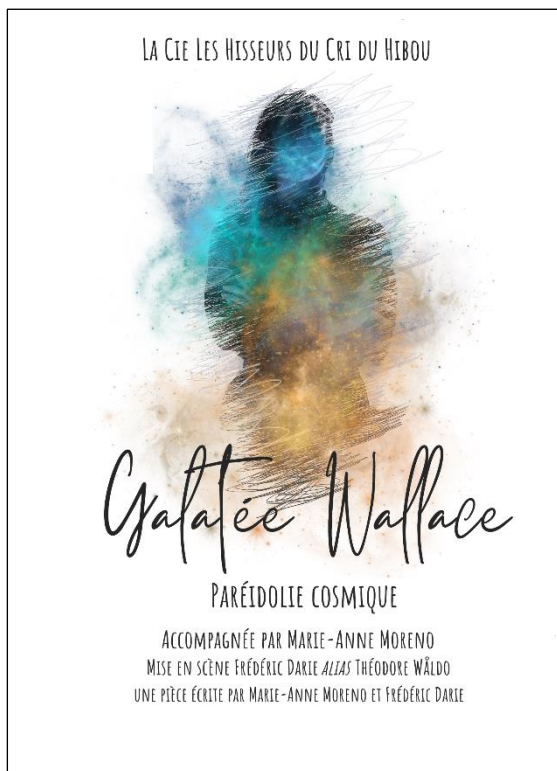
Conseillers artistiques : Christian Gonon de la comédie française et Sonia Jacob metteuse en scène de la Compagnie L'Oreille à Plume.

Distribution : Théodore Wälido alias Frédéric Darie.

Durée : 1h + débat.

Lieux : Associatif, tiers-lieu, amphithéâtre, salle de congrès, théâtre, grande salle de classe, grande salle de formation, extérieur protégé, grand appartement...

Moyens techniques : espace scénique environ 10m² - éclairages sur place. Espace privatisé le temps de la performance, prévoir les sièges pour le public ainsi qu'une loge ou une pièce dédiée pour l'intervenant.



"Galatée Wallace, paréidolie cosmique"

Type : "Seule en scène"

Distribution : Galatée Wallace alias Marie-Anne Moreno

Mise en scène : Frédéric Darie alias Théodore Wälido

Texte : Marie-Anne Moreno et Frédéric Darie

Durée : 1h

Lieux : Associatif, tiers-lieu, amphithéâtre, salle de congrès, théâtre, grande salle de classe, grande salle de formation, extérieur protégé, grand appartement...

Moyens techniques : espace scénique environ 10m² - éclairages sur place. Espace privatisé le temps de la performance, prévoir les sièges pour le public ainsi qu'une loge ou une pièce dédiée pour l'intervenant.

« Les journées évolutionnaires »



Objectif

- Mieux se connaître pour mieux communiquer.
- Explorer les liens puissants entre réalité, imaginaire et identité en replaçant la philosophie au cœur du développement personnel.
- Renouer avec la communication non-verbale, afin de mieux accompagner les émotions.



Lâcher-prise et communication pacifique

Au cœur de votre entreprise partout en France ou dans nos locaux en Nouvelle Aquitaine, nos formateurs interviennent au plus près de vos besoins.

Pédagogie

- Redécouvrir et comprendre les réels bienfaits d'une empathie maîtrisée.
- Utiliser "l'arborescence comportementale" pour faire face aux situations difficiles.
- Accepter les bienfaits liés à la vulnérabilité humaine.

Atelier

- Lâchez prise par l'expression corporelle.
- Explorer les relations interpersonnelles à l'aide des techniques théâtrales.
- Relaxation et méditation pour mieux se ressourcer.



Références

- Domaine Médical (Relation patient/soignant en oncologie).
- Milieu carcéral (faire face à la violence).
- Domaines artistiques sociaux et culturels (oralité et confiance en soi).
- Centres d'appels, assurances, banques... (relation client et montée en compétences).

Durée : 2 jours

Prix intra entreprise : 1700 euros jour

Nous louons également notre espace pour vos réunions, brainstorming, ateliers pédagogiques...

Venez vous ressourcer dans un lieu atypique à l'ambiance familiale au cœur du vignoble Bordelais.

info@les-hisseurs.art
05 57 46 98 62 - 07 68 17 98 62

PROJET Å



Kfé Philo

Animé par Théodore Wáldo

Venez échanger autour du **Projet Å**, création de la Compagnie **Les Hisseurs du Cri du Hibou** et échanger sur des sujets inspirés par les participant(e)s avant de repartir avec une petite question à méditer pour la prochaine fois...

**Rendez-vous mensuel
Chez Les Hisseurs du Cri du Hibou**

Aux Savariaux
33220 Caplong

Contact : info@les-hisseurs.art
[05 57 46 98 62](tel:0557469862)

Participation en conscience...

Liens utiles

<https://www.les-hisseurs.com/>

<https://www.union-evolutionnaire.site/>

<https://hisseur.wixsite.com/hch-news>

<http://hisseur.wixsite.com/frederic-darie>

Contacts :

HCH office : 05 57 46 98 62

Frédéric Darie 07 68 17 98 61

Marie-Anne Moreno : 06 14 85 26 18

info@les-hisseurs.art